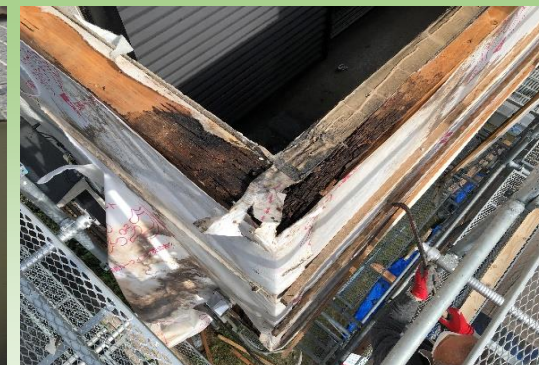


【この被害状況を教えてもらえず…現状を知らないまま塗装されますか？】

CMでも有名な建売住宅会社で建築された建物でした。



この外観から被害の進行状況を想像できますでしょうか？



当社は、事前に大体の被害状況はお伝え致します！絶対に隠しません！お客様自身の目で見て確認して頂きます！

建物にはさまざまな部位が存在します。外壁・屋根・軒天井・破風板・鉄部（霧除けや水切など）・木部（玄関ドアなど）といったそれぞれの部位にさまざまな素材が使用されています。「現状の劣化状況がどうなのか？」をしっかりと調査しなければいけません。そして一番大事な判断「塗装する事が最適なのか」、「塗装するにあたって補修や補強もしくは取替え等の工事が必要なのか？」最低でも塗装工事の施工を決める前に必須な事となります。

チラシでも塗装工事の金額のみを提示している業者がほとんどかと思えます。見えない建物の中側のことを考えている業者がどれだけ存在しているのでしょうか？とにかく、お住いの所有者の皆様は、ご自身の建物の現状を良く知って下さい。大切なお住まいを「絶対に臭いものにフタをする様な業者」に託されない事を祈ります。先々有効活用できて、手軽な費用での点検方法がございます。私は執拗な営業をしていませんので、お気軽にご相談ください。「嘘をつかない！」が私の信念です！

正真建工 本社・置き場 〒197-0812東京都あきる野市平沢451-7

フリーダイヤル 0120-114305

青梅事務所 〒198-0042 東京都青梅市東青梅1丁目4-15 ムン東青梅101号

携帯 080-3563-5046

<https://shoshinkenko.com/> E-mail: masakisatoh@shoshinkenko.com

【保有資格】 木造建築物の組立て等作業主任者(東00240), 中古住宅調査技士(JG-00104-18), 外壁診断士(S-01414-16), 増改築相談員(160314)

西多摩北部建設組合組合員 あきる野商工会会員事業者

外壁屋根塗装・板金・内装・水回り・他リフォーム工事全般

青梅事務所 開設！
東青梅駅より徒歩2分！



代表 佐藤 真紀